

Onick



NP-1600 红外夜视数码望远镜

操作说明

NP-1600 红外夜视数码望远镜

操作说明



NP-1600 红外夜视数码望远镜

界面介绍

拍照或录像模式：

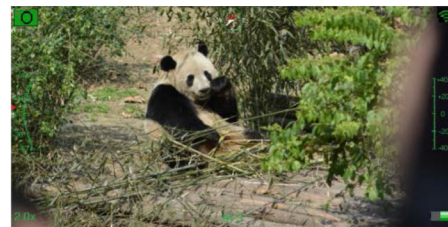
拍照模式

录像模式

指南针

WIFI

手机/平板 APP观看



数码变焦指示

白天&夜视模式
白天模式 → (“IR” 不会显示)
夜视模式 → (红外灯会开启, 会出现
IR3>IR2>IR1>IR0等指示)

俯仰角计量

电池电量

NP-1600 红外夜视数码望远镜

操作说明

根据瞳距距离, 做合适调整

目镜距离可调范围: 6~7厘米
The pitch can be adjusted from 6-7cm



NP-1600 红外夜视数码望远镜

操作说明

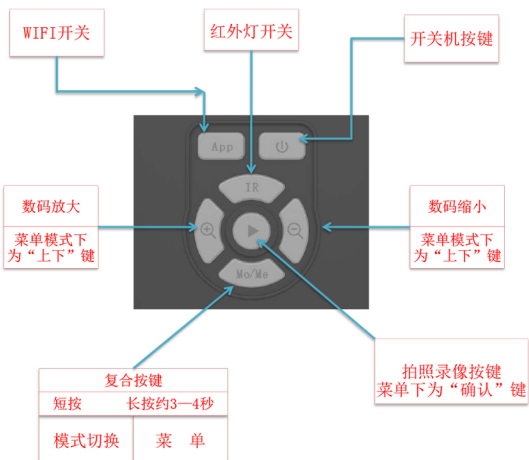
目镜可左右旋转：
可根据视力的近视度，
调整观测清晰度
向右旋转到底部，大约
适用于500度近视，向左
旋转大约2圈适用于正常
视力，可根据自己视力的
情况调整清晰度。

物镜的旋转：
当物镜向右旋转并到底部，
为可观测最远距离，
向左旋转，观测距离变小



NP-1600 红外夜视数码望远镜

按键操作说明



NP-1600 红外夜视数码望远镜 按键操作说明

开关机按键

开机：当机器在关机状态，当按下POWER键（2秒左右）后，机器开启。
关机：当机器在开机状态，当按下POWER键（4秒左右），机器会显示LOGO后关机。

WIFI开关

当WIFI图标在“灰色”状态，说明WIFI没有开启，点击“APP”，开启WIFI后，WIFI图标会变成“绿色”闪烁状态，这时候需在手机或平板端打开WIFI，找到COOKIE_XXX,选择连接，密码默认“1234567890”，当连接上后，可以看到望远镜的WIFI图标变为绿色长亮，这个时候就说明连接成功，手机和平板可以和望远镜实时同屏分享。

拍照录像按键

在拍照模式：按下此键后，立即拍照。
在录像模式：按下此键后，开始录像，在按一下为停止录像
在菜单模式：按下此键为“确认”功能。

红外灯开关

白天夜视模式切换：
白天模式：开机即为白天模式，图像为彩色图像。
夜视模式：当在白天模式，按下IR键后，切换到夜视状态，夜视下IR灯的亮度分为“IR3，IR2，IR1，IR0”IR3亮度最高，依次递减，IR0灯为关闭状态。连续按下“IR”按键，可实现白天与夜视切换，IR灯亮度切换。

NP-1600 红外夜视数码望远镜 按键操作说明

复合按键

短按 长按约3—4秒

模式切换 菜单

短按为模式切换：拍照模式与录像模式切换
长按为菜单键：当菜单弹出后，在短按此键为退出菜单键。

数码放大

菜单模式下为“上下”键

在录像和拍照模式，按下此键为数码放大功能。
在菜单模式，按下此键为上下选择功能。

数码缩小

菜单模式下为“上下”键

在录像和拍照模式，按下此键为数码缩小功能。
在菜单模式，按下此键为上下选择功能。

菜单操作说明

长按“Mo/Me”键，弹出菜单项如下：

子菜单按上下键选择菜单项，按“确认”键选中并退到主单

图像大小	16M	8M	5M	4M
照片连拍	OFF	3张	5张	10张
视频尺寸	1080P/30帧	720P/60帧		
防抖	ON	OFF		
倒置模式	打开	关闭		
慢镜头	打开	关闭		
夜间降帧	打开	关闭		
白平衡	自动	日光	阴天	白炽灯 荧光灯
省电模式	关闭	5分钟	10分钟	15分钟
APP预览尺寸	720P	400P		

菜单操作

长按“Mo/Me”键，弹出菜单项如下：

日期时间	“+”，“-”键为上下选择键， “IR”键为年月日时分选择键						
曝光时间	-2 2	-1.6 1.6	-1.3 1.3	-1.0 1.0	-0.6 0.6	-0.3 0.3	0 0
特效	正常 负片	黑白 暖色	复古 冷色	鲜艳 红	自然 绿	蓝	
宽动态	打开 关闭						
语言							
光频	50HZ 60HZ						
日戳							
系统	恢复出厂设置 系统信息 软件升级						
Wi-Fi密码	“+”，“-”键为上下选择键， “IR”键为左右选择						
智能感应	打开 关闭						
辅助工具	关闭 密位测距 十字准星						
格式化	取消 确认						

清晰度调整说明



根据瞳距距离，做适合调整：
当观测画面重合，即为调整合适。

目镜距离可调范围：6~7厘米
The pitch can be adjusted from 6-7cm



调整目镜清晰度方法：旋转物镜调整到一个物体大概清晰后，
闭上一只眼镜，旋转目镜，
眼镜能够感觉到模糊到清晰或清晰到模糊的变化，
旋转到感觉最清晰的时候停止。
在用同样的方法，调整另一只眼镜的清晰度。

目镜可左右旋转：
可根据视力的近视度，
调整观测清晰度
向右旋转到底部，大约
适用于500度近视，向左旋转
大约2圈（大约出来3~4个毫米）
适用于正常视力，
可根据自己视力情况
调整清晰度。

物镜的旋转：
出厂物镜为最底部状态，
这时候的焦距是不准的，
可找到观测的物体，
往外旋，
往外旋出来的越多，
其观测目标体越近。



物镜调焦参数参考



序号	观测目标距离	范围A	圈数
1	5M	2.3MM	2圈多1/8圈
2	10M	2MM	一圈多3/4圈
3	20M	1.7MM	一圈多2/3圈
4	50M	1.3MM	一圈多1/8圈
5	500M	0.95MM	0.95圈
6	3000M	0.88MM	0.88圈
7	5000M	0.75MM	0.75圈

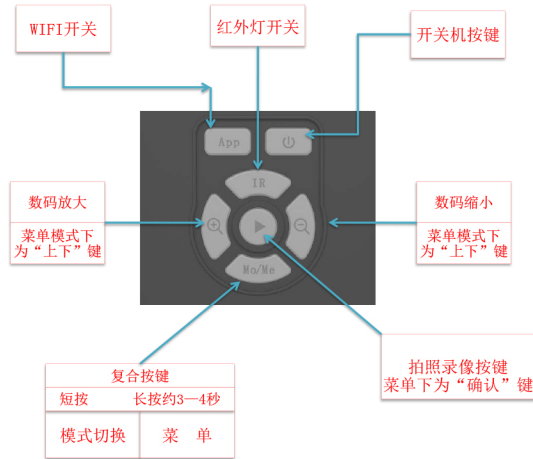
目镜调整参数参考



500度左右近视
拧到底部，黑色指针会对准三根线中间

正常视力
以黑色指针所对三根线中线为起点，
外旋两圈

按键操作说明



菜单操作

长按“Mo/Me”键，弹出菜单项如下：

曝光时间						
-2 2	-1.6 1.6	-1.3 1.3	-1.0 1.0	-0.6 0.6	-0.3 0.3	

按入菜单后，选到“曝光时间”选项，按“+”，“-”键，
调到-1.0，-1.3，-1.6，-2等选项（可先调整到不同选项，去
体验下不同感官效果的清晰度），按中间 确认。
这个值的设置跟室外的环境亮度有关。可根据外在的环境亮度调节。

特效

正常 负片	黑白 暖色	复古 冷色	鲜艳 红	自然 绿	蓝
----------	----------	----------	---------	---------	---

可根据自己的喜好，去设置观测录像效果，喜欢色彩浓烈的
可设置到鲜艳，夜晚喜欢红或绿色效果的，可设置到“红”或“绿”
“黑白”选项图像只有黑白图，“负片”，做了图像滤波。