

TRAIL CAMERA

Onick AM-999



配件包括



红外相机



使用手册



4G天线



绑带

使用手册



1080P
全高清

0.3s

快速触发
时间

120°

探测角度



户外防水

01

规格表

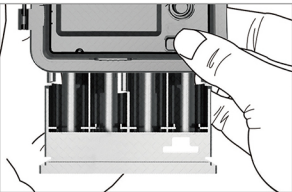
蜂窝网络 / 无线	
频段	4G(FDD LTE,TDD LTE) 3G(WCDMA) 2G(GSM)
照片	
照片分辨率	20 MP
文件格式	JPG
定时拍摄	5min/30min/1h
连拍张数	1/3/6/9
照片水印	日期 温度 (°C/°F) 月轨
拍照模式	白天拍彩色，晚上拍黑白色
视频 录制	
视频分辨率	1920 x 1080/30fps (FHD)
文件格式	MOV/H.264
视频时长	10~90秒
拍摄模式	白天拍彩色，晚上拍黑白色
音频	
声音录制	开 / 关

存储	
支持	•Internal memory: none •External memory: Micro SD card 最大支持64GB

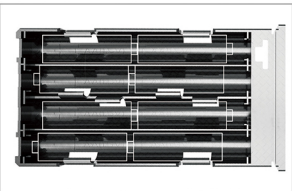
02

显示器	
屏幕	内置2.0英寸 彩屏
电源	
使用8节 5号电池	使用8节 5号电池
外接电源	12V 1A
探测系统	
红外感应器	单感应器
探测角度	120
探测距离	最大20m
触发时间	0.3秒
触发间隔	1秒到30分钟
红外夜视系统	
红外灯	44颗
红外灯工作距离	最大25米
曝光	自动曝光
镜头角度	
尺寸	150X100X60 毫米
工作温度	-20 到 60摄氏度

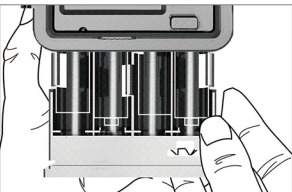
安装电池



- 请使用8节5号碱性电池
1. 按eject键，弹出电池仓
 2. 按电池仓正负极装好电池
 3. 将电池仓装入机器

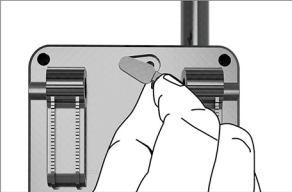


注意：请勿装反电池方向，
避免短路



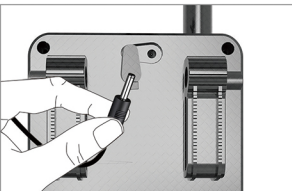
06

安装电池



本机支持外接电源，请使用
9V 或12V 电源

外接电源孔在机身背部
1、取下相机底部的橡胶口盖



2、使用通用的12V直流电线，
插入到底部端口选项。

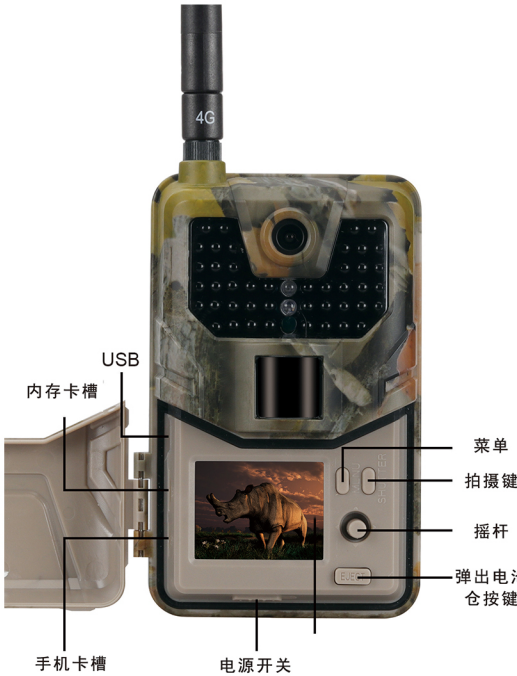
3、不使用时，更换相机底部
的橡胶口盖，保护12V直流通
用插接口。



07



04

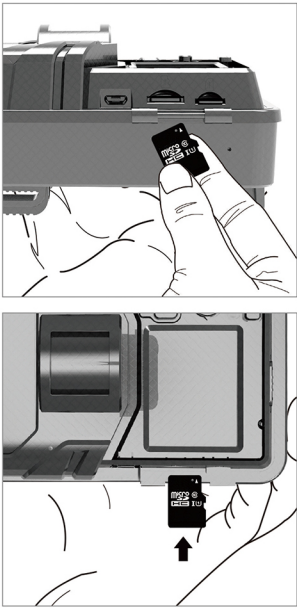


05

内存卡电池

本机最大支持64GB内存卡，安装内存卡时，请注意内存卡方向，建议使用品牌高速内存卡。

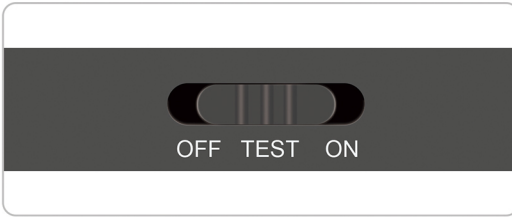
注意：建议您使用高速内存卡，便宜的内存卡可能会损坏图片和视频。



08

开机

相机底部的电源开关从off 打到test，摄像头屏幕打开，请不要直接打到on



相机按键

在测试模式

- 按菜单启动系统菜单或退出。
- 按拍摄键手动触发快门。将拍摄一张照片或视频（取决于模式）并保存到存储卡。
- 遥感有5种功能：上、下、左、右和ok。
- 按右键 开始浏览拍到的照片或视频，按左键播放视频，按上下键切换文件。。

09

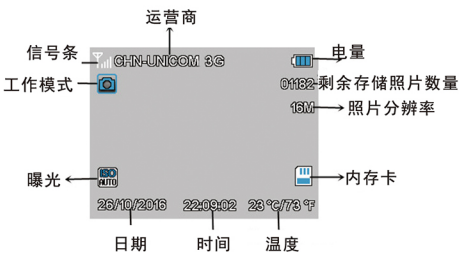
- 按左键开始和停止录像，按快门退出。
- 直接按左键，屏幕左上角显示 IMEI



ON模式

设置参数后，将相机电源开关推到on模式，机器开始进入工作模式此时相机屏幕熄灭，按键不工作，机器感应到目标后，将自动拍摄并发送文件。

10



注意：要激活MMS或SMTP功能，摄像有需要先找到信号和SIM卡。在测试模式下，可以测试PIR（被动式红外）传感器的工作区域，具体是感应角度和距离。执行测试：

- 首先将相继定位在适当的高度，瞄准感兴趣的区域。
- 慢慢地从这个区域的一边走到与相机平行的另一边，尝试不用的距离和角度。
- 如果指示灯闪烁红色，说明PIR传感器检测到您所处的位置。
- 通过这个测试模式可以找到放置相机的最佳位置。一般建议将相机放置在离地面1~2米的高度。

11

彩信设置软件指南

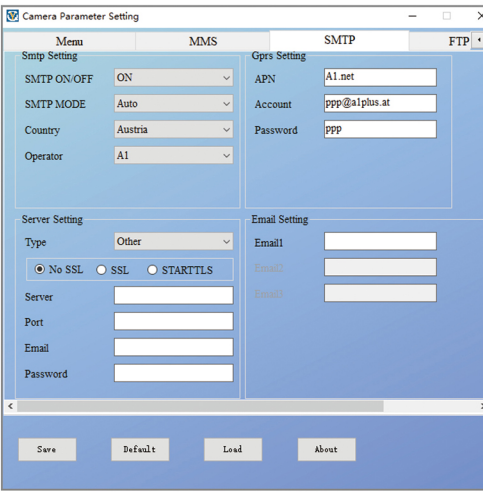
内存卡里找到 4G mmsconfig 可执行文件，双击打开软件

MMS自动模式
在彩信自动模式中，有可供选择的配置信息。

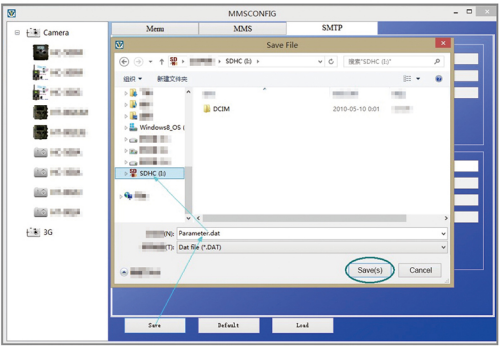
- 选择国家
- 选择运营商
- 在右侧空白栏填写电话号码作为收信人。
- 填写接收照片的电子邮件地址。

本机支持发彩信到手机（在彩信子菜单设置手机号），或将片以附件方式发送到指定邮箱（在邮件子菜单添加邮箱）

推荐使用邮件模式，彩信按条收费比较贵，邮件模式仅消耗流量。



13



14

设置好参数后，点击 左下角 保存 按键，将生成的文件 parameter 保存到相机的内存卡里（不要复制到内存卡的文件夹里）。

短信编码：

code	Function	Meaning
530	Camera Start	Start Working
531	Camera Sleep	Stop Working
500	Capture	Camera takes a picture, then sends it to related phone or email(record on MMS,SMTP site)
505	Capture and get pic (MMS mode)	Camera take a picture, then sends it to current phone
520	Get Pic information	Camera send a text with picture number, SD card capacity, battery lever.

本机支持 短信代码 远程控制相机，共有5条代码
发送以下代码 到相机手机卡号码

- *530* 远程启动相机进入工作模式
- *531* 远程命令相机进入休眠模式
- *500* 远程命令相机拍摄一张照片，然后发送到设置好的手机号
- *505* 远程命令相机拍摄一张照片，然后发送到发送命令的手机
- *520* 远程命令相机发送一个短信回来，短信内容显示相机的电量，剩余存储空间等信

15

12